



*L'art de lire dans les feuilles  
de thé*

# TUTO TASSÉOMANCIE

- INTRODUCTION
- PRÉPARATION
- TUTORIEL



# Introduction

## LA TASSÉOMANCIE



La tasséomancie, aussi appelée tasséographie, est l'art divinatoire consistant à lire l'avenir dans les feuilles de thé, le marc de café ou d'autres résidus laissés au fond d'une tasse. Ma pratique diffère de la tasséomancie classique et a un regard plus "psychanalytique".

### **Les Premiers Pas en Asie :**

Les ancêtres de la tasséomancie sont issus de la tradition asiatique, où l'on pratiquait la divination par observation de divers motifs (et analogie avec le contexte de vie du consultant), tels que des sédiments laissés par l'eau ou d'autres particules organiques. Avec la propagation du thé depuis la Chine aux pays voisins, l'art de lire les motifs laissés par les feuilles a trouvé un terrain fertile pour évoluer.



## L'Influence Turque et le Marc de Café :

Au cours de l'Empire ottoman, la pratique de la divination a prospéré avec l'introduction du café. La lecture du marc de café (connue sous le nom de "caféomancie") est devenue progressivement une méthode populaire. Cette pratique s'est ensuite étendue à travers le Moyen-Orient et l'Europe de l'Est.





## Diffusion en Europe :

La tasséomancie est devenue particulièrement populaire en Europe après l'introduction du thé au XVII<sup>e</sup> siècle par les commerçants portugais et néerlandais. Les salons de thé de l'ère victorienne ont transformé cette pratique en un passe-temps ésotérique et élégant, où les dames et les messieurs se divertissaient en lisant les symboles des tasses après une infusion.

La tasséomancie repose sur l'interprétation des motifs qui se forment à l'intérieur de la tasse après avoir bu la tasse de thé. Les résidus créent des symboles dont on va interpréter des significations spécifiques, qui peuvent être l'amour, l'argent, le voyage ou les obstacles à venir. L'habileté de la praticienne va résider dans la capacité à lire ces motifs de manière intuitive et à les intégrer dans une interprétation globale qui parle à la personne qui consulte. C'est ce que l'on appelle "avoir la main" dont je parlerai dans une prochaine vidéo sur ma chaîne Youtube Les Chroniques du tarot.

Les symboles peuvent être simples, des lignes ou des points, ou plus complexes, des formes animales, des objets, ou des scènes entières. Chaque culture et chaque praticienne peuvent avoir des variations dans l'interprétation selon sa tradition de référence.



## La lecture :

Comme je l'ai abordé en début de pdf, ma méthode de tasséomancie pourrait d'avantage se nommer méthode de tasséoanalyse ou tasséologie.

En effet, j'utilise la tasse à l'instar du tarot de Marseille, comme un support de lecture dans l'inconscient. Ici il est donc question d'établir une connexion symbolique avec l'inconscient, tout comme le tarot agit en tant que miroir psychologique et spirituel. En ce sens, mon approche met l'accent sur l'analyse des motifs et des symboles pour accéder aux dynamiques internes et aux messages cachés de l'esprit.

Une tasse avec beaucoup de feuilles au fond peut indiquer une ombre cachée. Si les feuilles remontent vers les bords, l'ombre agit (surtout si il y a aussi de la matière dans la soucoupe) et est en train de remonter au conscient ou peut être perçue et ramener au conscient si la personne fait un travail en ce sens.



Si il y a beaucoup de matière vers la gauche, la personne peut être dans une période avec un excès de pensée, de mental et trop peu de sentiments. Si la matière est vers la droite, il y peut alors y avoir trop de sentiment et pas assez de pensée. Un rééquilibrage peut alors être proposé, en travaillant par exemple avec Tempérance dans le tarot de Marseille.

la gauche fait également référence à ce qui est passé et la droite à ce qui vient et plus on remonte vers les bords, plus on accède au présent.

L'important est de pratiquer. la lecture sera orientée en fonction du ressenti et de l'intuition. Plus on pratique, plus on ressent et plus il est facile d'entrer en état de conscience modifié.

N'hésitez pas à me partager en commentaires sous la vidéo vos expériences.



# Préparation

## PRÉPARER LE THÉ

L'étape de la préparation est fondamentale. Le thé doit être préparé en conscience avec des intentions claires et précises. C'est un acte rituel qui demande de l'entraînement et une précision des gestes.

### CHOISIR LE MATÉRIEL

- **Tasse à fond arrondi** : Assurez-vous d'utiliser une tasse à fond arrondi. Évitez les tasses à fond carré ou angulaire, car elles empêchent une répartition fluide des feuilles de thé, rendant l'interprétation plus difficile.
- **Thé en feuilles** : Choisissez un thé en feuilles, type oolong ou , dont les feuilles sont plus grandes et créent des motifs distincts.
- **Soucoupe** : La tasse doit être accompagnée d'une petite soucoupe pour renverser la tasse après la dégustation.



# PRÉPARATION DU THÉ

- **Ajouter le thé :** Mettez une cuillère à café de thé en feuilles directement dans la tasse.
- **Ajouter l'eau chaude :** Versez de l'eau chaude sur les feuilles de thé jusqu'aux 3/4 de la tasse. Laissez infuser pendant 3 à 4 minutes pour permettre aux feuilles de se développer.
- **Boire le thé :** Buvez le thé lentement, en réfléchissant à votre question ou en vous concentrant sur un état méditatif. Laissez un peu de liquide (environ une cuillère à café) au fond pour aider à faire glisser les feuilles lors de la prochaine étape.





## RENVERSER LA TASSE

- **Agiter doucement la tasse :** Faites tourner la tasse trois fois dans le sens des aiguilles d'une montre pour permettre aux feuilles de se répartir de manière aléatoire et significative sur les parois de la tasse.
- **Renverser sur la soucoupe :** Posez le couvercle sur la tasse puis retournez la tasse sur la soucoupe et laissez le liquide restant s'écouler. Attendez quelques secondes pour que les feuilles se déposent sur les parois de la tasse.
- **Redresser la tasse :** Retournez délicatement la tasse et placez-la à nouveau devant vous, l'anse du côté droit si vous êtes droitière ou gauche si vous êtes gauchère. Votre tasse est prête à être lue.



# Tuto lecture

## LIRE LES FEUILLES

Pensez à bien placer votre tasse l'anse du bon côté selon que vous êtes gauchère ou droitère. Ceci sera votre point de repère. Vous tournerez dans le sens des aiguilles d'une montre durant la lecture.

### PLACE DES FEUILLES

- **Fond de tasse:** Dans un premier temps observez où se situent les feuilles de thé principalement et reportez vous à la vidéo.
- **Milieu et haut de tasse :** Observez les motifs qui remontent du fond de la tasse vers le haut.
- **Coupelle:** Observez l'eau dans le fond de la tasse, sa quantité, ainsi que les feuilles dans la coupelle et leur quantité.
- **Considérer la position des symboles :**
  - Près du bord : Les événements ou les aspects présents ou proches du présent, ce qui est à la portée du conscient.
  - Au centre : Révèle le futur proche.
  - Au fond : Indique des événements à venir ou des préoccupations cachées, ce qui est encore dans l'inconscient.

# INTERPRÉTER LES SYMBOLES

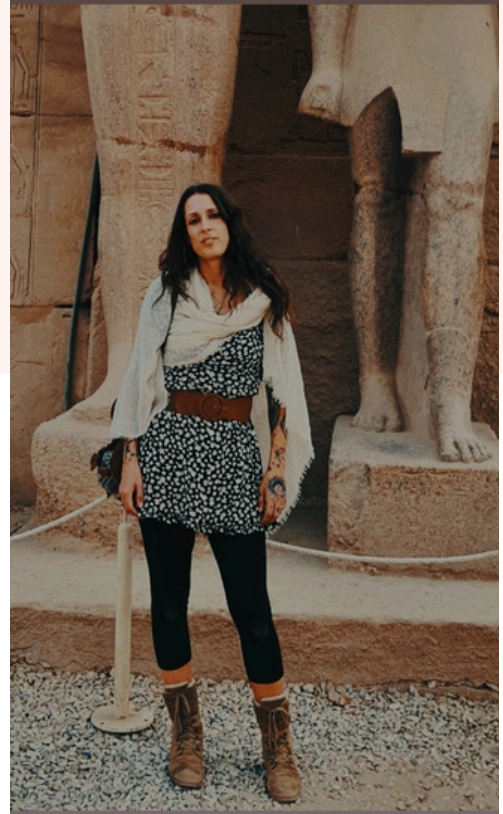
- **Analyser les formes :** Regardez attentivement les motifs formés par les feuilles sur les parois et le fond de la tasse. Recherchez des formes reconnaissables telles que des animaux, des objets, ou des symboles.
- **Lignes droites :** Elles peuvent indiquer un voyage ou un chemin à suivre...
- **Cercles :** Symbole de complétude ou de besoin de se recentrer....
- **Animaux :** Se reporter à la symbolique totémique de l'animal ou en se référant à la tradition à laquelle vous êtes reliée. Personnellement, l'Égypte est ma tradition de référence donc un chien sera relié à Anubis et ses attributs, une croix à l'Ankh, un scarabée à Khépri et la transformation...
- **Objets :** Des clés peuvent indiquer des réponses à venir ou des opportunités, tandis qu'une échelle peut symboliser des progrès ou des ambitions.



# A propos

## D'IRIS CANTIN

Médium et mystique depuis le début de cette vie, je chemine depuis 2017 sur la voie Égyptienne après avoir retrouvé les mémoires d'une vie en Égypte antique. J'ai alors entamé un travail sérieux sur l'Égyptologie afin d'acquérir des bases historiques solides. Formée à la psychanalyse Jungienne, mon approche de la médiumnité et de la cartomancie est donc teintée d'une couleur psychanalytique, mais pas que...



Je pratique le tarot et la cartomancie depuis plus de 25 ans, le tarot étant un héritage de mère en fille, ainsi que plusieurs autres arts divinatoires. Je vous propose des vidéos de tirages de cartes "psycho-voyance", des guidances, en fonction des archétypes que vous portez et de thématiques selon mes ressentis. Je pratique également la divination par les hiéroglyphes et les feuilles de thé. Aujourd'hui chercheuse en Égyptosophie (Ésotersime égyptien), j'étudie l'égyptologie en autodidacte depuis plus de 6 ans et j'accompagne des groupes en Égypte lors de voyages initiatiques, ésotériques. Voyageuse hors du corps, je pratique et maîtrise les états de conscience modifiés qui mènent à la transe médiumnique ou aux visions, aux régressions dans les vies antérieures, au contact avec le monde des esprits.

Bienvenue dans mon univers.

**RETROUVEZ MOI SUR LES RÉSEAUX SOCIAUX:**



**@LESCHRONIQUESDUTAROT**



**<https://www.youtube.com/@leschroniquesdutarot>**